



BMK-16i



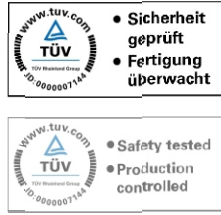
PH-2焊枪是BMK-16i的标准配置焊枪。

PH-2 standard welding gun

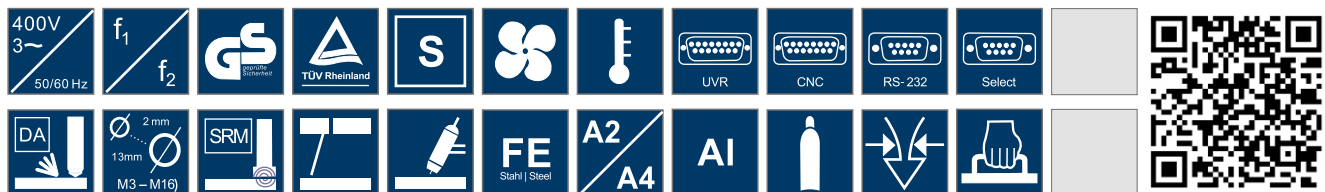


PH-3N SRM的均衡磁场功能是焊接螺母和螺钉的最佳选择。

PH-2 SRM welding gun for nut and stud welding using a magnetically moved arc.



(Patent No.: 10 2004 051 389)



描述 | Description

BMK-16i是一款具有多种焊接方法的逆变焊机，例如螺柱焊、手工电弧焊、氩弧焊等。它可以让使用者操作时更加方便。

- 焊接电流和焊接时间可随意调节；
- 逆变频率高达30 kHz；
- 可选择气体保护模式；
- 低负载，整机轻便；
- 电流输出恒定（带有恒流控制系统）；
- 可选择配置半自动或全自动送钉系统焊接；
- 焊机可选择配备外部通讯接口（专机、机器人、CNC）；
- 当温度过高，或者过载时，焊机会启动自我保护程序；
- 焊机的微电脑能识别操作模式和测试模式，在测试模式中，在焊机上设定好所有的参数，测试时焊枪上是不会有焊接大电流通过；
- 焊机面板上的表格显示有焊接不同螺柱的类型和直径所需要的建议参数值。

The stud welder is a universal inverter source providing optimum user convenience. It is ideally suited for different welding procedures such as stud welding, electrode welding and TIG welding.

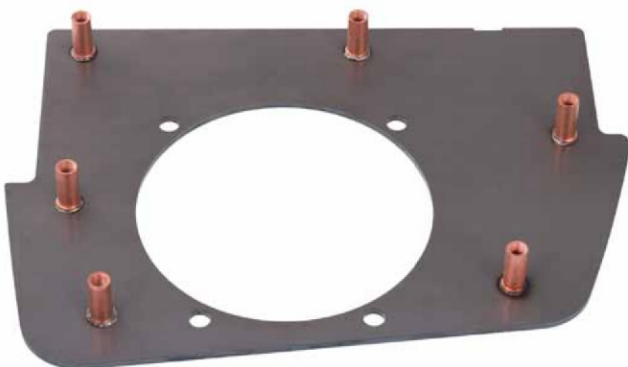
- Welding time and preweld current time variably adjustable.
- High clock frequency of 30 kHz.
- Integrated inert gas operation mode variably adjustable.
- Low connected load and low weight.
- Constant current controller (current fluctuation control).
- Option for semi-automatic and fully automatic stud feed.
- Interface for signal interchange with other external control systems.
- Self-protecting device in case of excess temperature or excessive welding sequence.
- Computer check on operability and simulated program run of all setting parameters on stud welder and gun without welding current.
- Table at the front panel showing standard values for all common stud types and diameters.



技术参数 | Technical Data

BMK-16i	
焊接范围	M3-M16 RD或Ø 2-13 mm的螺柱
Welding range	M3-M16 RD or Ø 2-13 mm
焊接材料	碳钢、不锈钢和耐热钢（铜铝合金取决于实际产品要求）
Material	Steel, stainless steel and heat-resistant steel (brass and aluminium depending on respective requirements)
焊接电流	100-1000 A, 可调节（螺柱焊工艺）；40-300 A, 可调节（手工电弧焊, 需定制）；40-100 A, 可调节（钨极氩弧焊, 需定制）
Welding current	100-1000 A, adjustable and regulated with stud welding, 40-300 A, adjustable with electrode welding, 40-100 A with TIG welding
焊接时间	3-1000 ms（螺柱焊）
Welding time	3-1000 ms with stud welding
焊接频率	Ø 6 mm的螺柱最大可达30个/分, Ø 13 mm的螺柱最大可达3个/分
Welding sequence	Ø 6 mm up to 30 studs/min Ø 13 mm up to 3 studs/min
输入电源	3×400 V, 50/60 Hz, 32 AT（可根据要求定制其他电压）
Mains supply	3×400 V, 50/60 Hz, 32AT (other voltage on request)
外观尺寸	335×440×700 mm（宽×高×长）
Dimensions	335×440×700 mm (w×h×d)
重量	36.5 kg
Weight	36.5 kg

焊接效果 | Welding Effect



以上照片为BMK-16i磁场均衡功能的焊接效果。

技术规格如有变更, 恕不另行通知。 | 请关注www.soyer.com.cn, 获取更多信息。

