



螺柱与焊材

SOYER以最佳的生产工艺制造焊接螺柱，确保每颗螺柱都是在相同的条件下生产，包括环境，生产设备、检验设备和质量控制。在螺柱的生产制造、研究发展和服务方面SOYER公司已经处于全世界的领先地位。所有螺柱均符合国际及欧洲标准DIN EN ISO 13918。

索亚螺柱特点

符合DIN EN ISO 13918国际标准

能提供材质证明书

100%德国制造

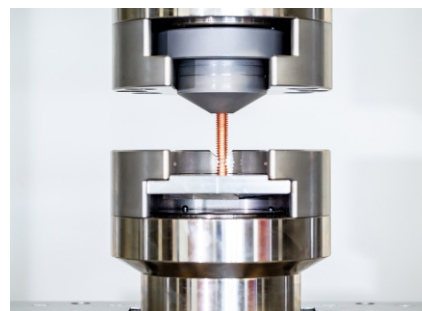
SOYER自行生产

精确尺寸

质量保证



SOYER抗拉强度测试机



螺柱抗拉强度测试

拉弧式焊接螺柱

短周期拉弧焊接方式可焊接M3-M16直径的螺柱，焊接熔深是约为0.4 mm，适用于0.6 mm以上的板材，板厚与螺柱直径比最小为1:8，特别适合表面有油污、生锈、镀锌的工件。气体保护类型的螺柱端头一般有较大的锥面或者法兰面；陶瓷环保护类型的螺柱端面有锥度或带有引弧剂。

SRM焊接螺柱

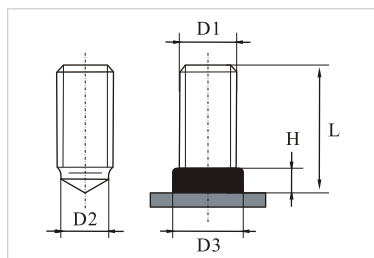
SRM焊接方式可焊接M6-M16直径的螺柱，是拉弧焊接的变异版，适用于0.6 mm以上的板材，板厚与螺柱直径比最小为1:10。如果配上专用的HZ-1螺柱，熔深比拉弧焊接浅60%，焊接时间减少60%，更少的工件变形量，而且M16仍能全位置焊。焊接时可用气体保护，不需要陶瓷环。



SOYER制钉中心

产品选型

拉弧MD类型螺柱



螺柱类型：MD

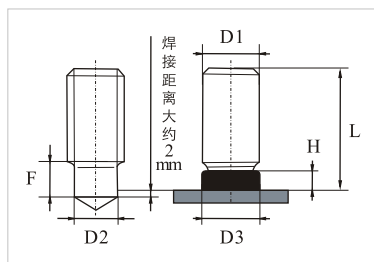
描述：没带法兰的螺柱

螺柱材质：碳钢、不锈钢

螺柱规格：M6-M12，15 mm-40 mm



■ 拉弧RD类型螺柱



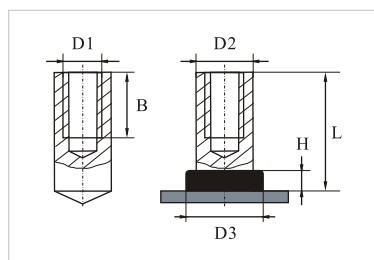
螺柱类型：RD

描述：没带法兰的缩颈螺柱

螺柱材质：碳钢、不锈钢

螺柱规格：M6-M12, 15 mm-50 mm

■ 拉弧ID类型螺柱



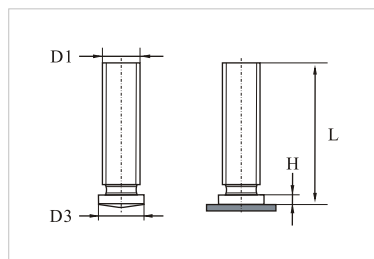
螺柱类型：ID

描述：没带法兰的内螺纹螺柱

螺柱材质：碳钢、不锈钢

螺柱规格：M6×Φ10-M8×Φ12, 15 mm-40 mm

■ 拉弧PS类型螺柱



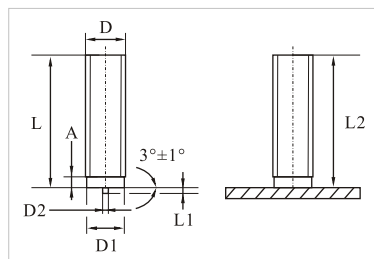
螺柱类型：PS

描述：带法兰的螺柱

螺柱材质：碳钢

螺柱规格：M5-M12, 8 mm-50 mm

■ SRM专用HZ-1类型螺柱 (专利号：DE 10 2006 016 553)



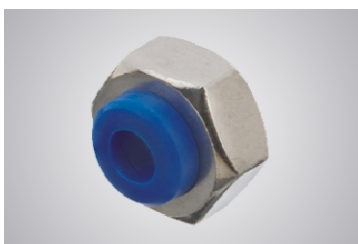
螺柱类型：HZ-1

描述：带尖点但没带法兰的螺柱

螺柱材质：碳钢、不锈钢

螺柱规格：M8-M16, 15 mm-60 mm

■ SRM专用螺母



螺柱类型：DIN 934 (对应国标GB/T 6170)

描述：带定位胶塞的六角螺母

螺柱材质：不锈钢

螺柱规格：M8-M12

